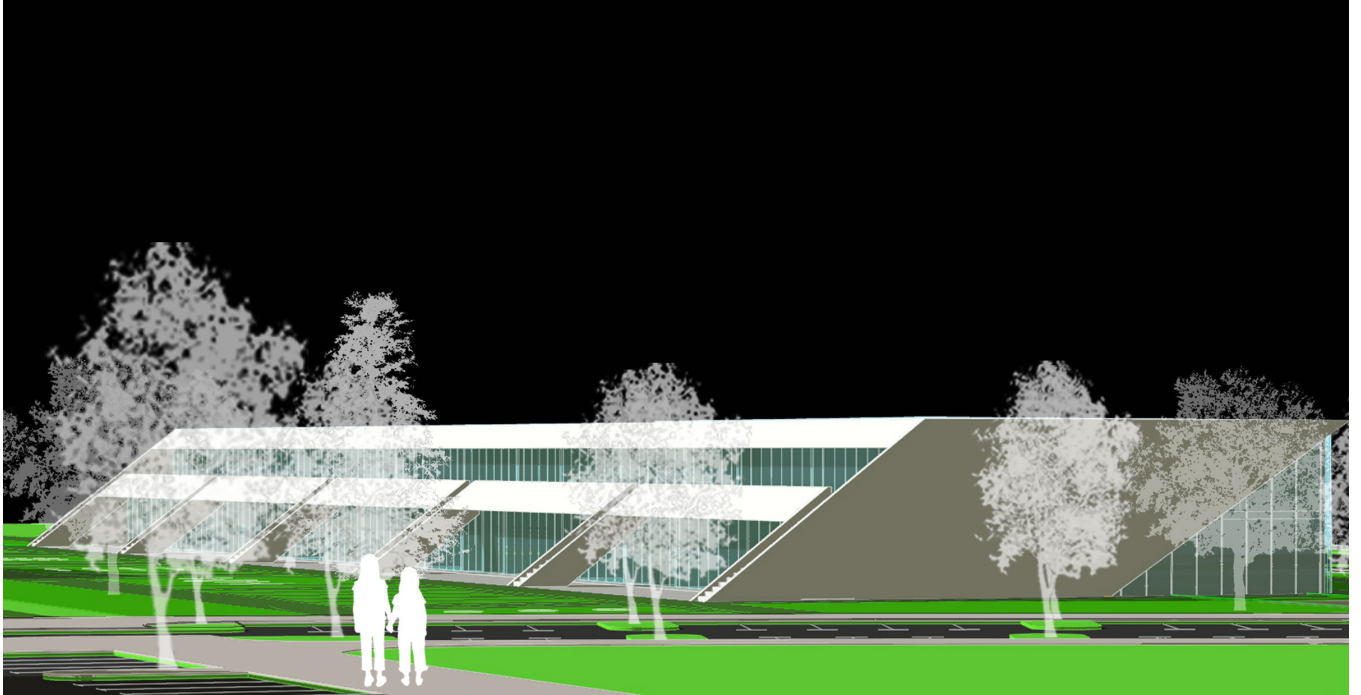


# Dječji vrtić Sopnica



namjena	Edukacija
lokacija	Sopnica Jelkovec, Zagreb
godina	2007.
veličina	3900 m <sup>2</sup>
investitor	Grad Zagreb
autori	Ivan Galić, Vanja Ilić
suradnici	Ante Senjanović, Breza Paić
status	natječajni rad

## opis projekta

Dječji vrtić je planiran u novo izgrađenom naselju na lokaciji Sopnica – Jelkovec na izduženoj markici dimenzija 21 x 110 metara određenoj niskom soliternom izgradnjom na jugu i jakom prometnicom na sjeveru. Kao posljedica izduženosti parcele i zadanog programa dominantna odrednica vrtića postaje presjek koji se ekstrudira. Programom je predviđena svojevrsna bipolarnost – dva vrtića sa pojedinim zajedničkim funkcijama koja su formirana kao dva jednakovrijedna vrtića spojena u jednu cjelinu. Bipolarnost je jasno izražena kroz simetričnost volumena i jednakopravnost dva ulaza.

Glavna komunikacijska poveznica u smjeru istok - zapad tangira sve sadržaje i funkcionalne grupe, te služi perceptivnom i stvarnom proširenju prostora. Nosiva konstrukcija je čista, modularna i jednostavna za izvedbu - sistem nosivih ab zidova i ab stupova sa ab pločama kao stropnim i krovnom konstrukcijom.

Sve jasličke jedinice smještene su u prizemlju, imaju južnu orijentaciju, direktan izlaz na terase koje se nalaze na prirodnom terenu dok su sve vrtićke jedinice smještene na katu, imaju južnu orijentaciju, direktan izlaz na terase koje su vanjskim stepenicama povezane se vanjskim igralištima i zelenim površinama.

Dvije polivalentne dvorane protežu se u kontinuitetu, te mogu činiti prema potrebi jednu veliku prostornu cjelinu. Taj prostor ujedno je i centralni gravitirajući prostor oba vrtića što svojim dimenzijama i pozicijom neutralizira jak koridorski princip uobičajen kod vrlo dugačkih građevina.

Na rubnom zapadnom dijelu planiran je prostor za buduću izgradnju bazena koji do tad može služiti kao zatvoreno igralište/pješčanik. Periferna pozicija omogućava fleksibilnost mogućih zamjenskih sadržaja, dok istovremeno budući bazen ima povoljnu poziciju za pristup vanjskom prirodnom terenu i terasi.

