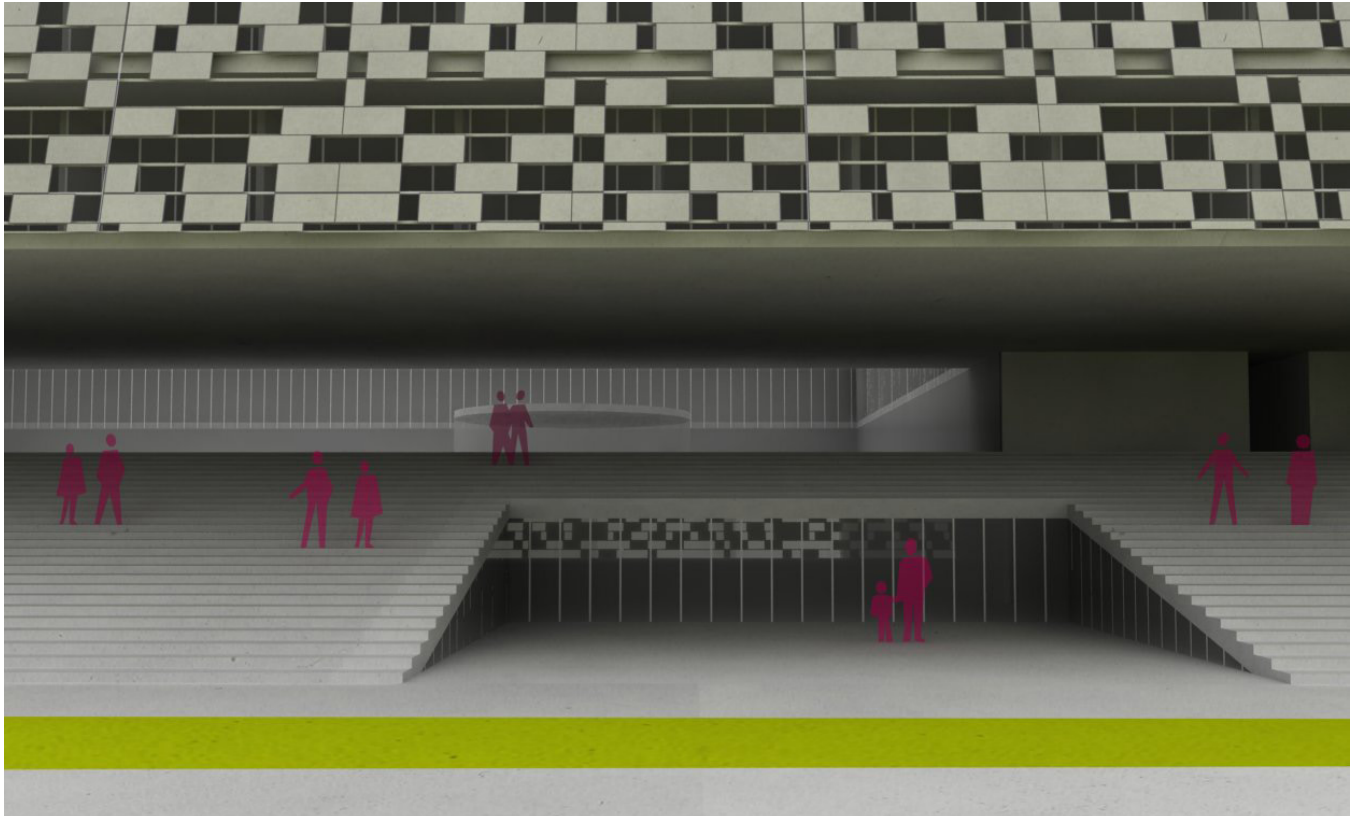


# Studentski dom Dubrovnik



namjena	Edukacija, Smještaj
lokacija	Dubrovnik
godina	2009.
veličina	21000 m2
investitor	Sveučilište u Dubrovniku
autor	Ivan Galić
status	natječajni rad

## opis projekta

Budući studentski dom smješten je u dijelu Dubrovnika koji obiluje zelenilom. Opsežan program predviđa gustu i visoku izgradnju na maloj parceli sa prostornim ograničenjima zbog očuvanja postojećeg raslinja.

Studentski dom je koncipiran kao atrijski objekt sa unutarnjim trgom koji se funkcionalno veže i prelijeva na teren i postojeće zelenilo sa južne strane. Kao baza za ukupnu ekonomičnost korišten je racionalno postavljen tlocrt. Idej je bila omogućiti maksimalno kvalitetne vizure iz soba te istovremeno stvaranje otvorenih prostora različitih stupnjeva intime. Objekt kaskadno raste od sjevera prema jugu što omogućuje da jedinice koje gledaju prema dvorištu imaju više svjetla dok istovremeno dobivaju izlaz na prohodne krovove koji postaju zajedničke terase.

Specifična namjena studentskog doma omogućuje određenu fleksibilnost i mogućnost neovisnog funkcioniranja pojedinih cjelina. Ljeti je moguće da dom funkcionira kao hotel. Kongresno i ugostiteljski dijelovi mogu funkcionirati kao centar otvoren za javnost. Garaža može biti javna i komercijalna, jednako kao i fitness ili prostor za studentske zabave kojima je osiguran neovisan pristup.

Koncept pročelja baziran je na principu ostakljenih fasada soba, te vanjske opne od perforiranih betonskih elemenata. Opnu čini vanjski plašt koji ima ulogu fiksne zaštite od sunca i pogleda. Betonski fasadni elementi sa vanjske strane imaju utisnute tanke ploče kamena što pridonosi uklapanju u dubrovački kontekst, a istovremeno je spoj modernih materijala sa tradicionalnim poput kamena.